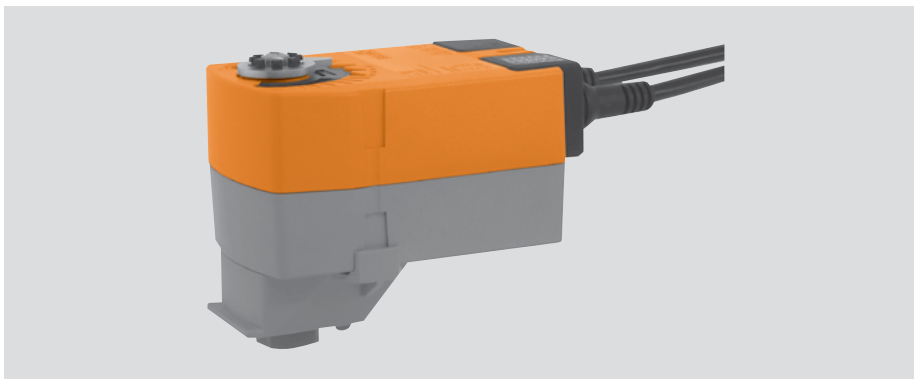
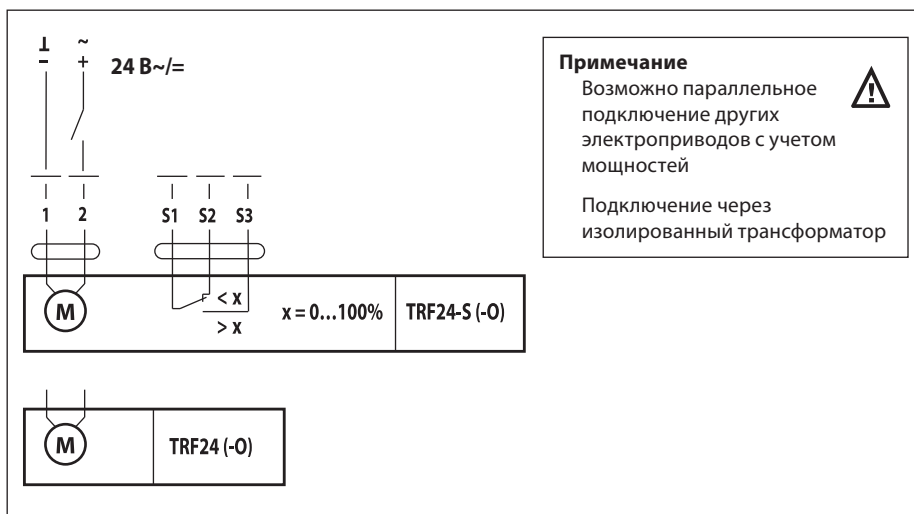


# TRF24, TRF24-O, TRF24-S, TRF24-S-O Поворотные электроприводы для шаровых кранов



## Схема подключения



## Поворотные электроприводы для 2- и 3-ходовых шаровых кранов с функцией аварийного управления

- Крутящий момент 2 Нм
- Номинальное напряжение 24В ~/=
- Управление : откр./закр.
- Встроенный вспомогательный переключатель (для TRF24-S)
- TRF24(-S): нормально закрыт
- TRF24(-S)-O: нормально открыт

### Принцип действия

При перемещении привода в нормальное рабочее положение взводится возвратная пружина. При прекращении подачи питания энергия, запасенная в пружине, возвращает кран в исходное положение.

### Простая установка

при помощи одного винта. Положение установки по отношению к шаровому крану может выбираться с шагом в 90°.

### Высокая функциональная надежность

Электропривод защищен от перегрузки, не требует конечных выключателей и останавливается автоматически при достижении конечных положений.

## Технические данные

Номинальное напряжение	24 В ~/= 50/60 Гц
Диапазон номинального напряжения	19,2...28,8 В ~ 21,6...28,8 В =
Расчетная мощность	5 ВА
Потребляемая мощность:	
- во время вращения	2,5 Вт
- в состоянии покоя	1,5 Вт
Соединение:	Кабель:
- питание	1 м, 2 x 0,75 мм <sup>2</sup>
- вспомогательный переключатель	1 м, 3 x 0,75 мм <sup>2</sup> (для TRF24-S(-O))
Крутящий момент:	
- двигатель	Мин. 2 Нм при номинальном напряжении
- пружина	Мин. 2 Нм
Направление вращения:	
- TRF24(-S)	Отключен: Кран закрыт (A – AB = 0%)
- TRF24(-S)-O	Отключен: Кран открыт (A – AB = 100%)
Угол поворота	Макс. 95° <math>\sphericalangle</math>
Время поворота:	
- двигатель	<math><75</math> с (0...2 Нм)
- пружина	<math><25</math> с при -20...+50°C / max. 60 с при -30 °C
Уровень шума:	
- двигатель	Макс. 50 дБ
- пружина	≈ 62 дБ
Индикация положения	Механический указатель, съемный
Класс защиты	III для низких напряжений
Степень защиты корпуса	IP42 в любом положении установки
Температура окружающей среды	-30...+50° C
Температура переносимой среды	+5...+120° C (шаровой кран)
Температура хранения	-40...+80° C
Влажность окружающей среды	95% отн., не конденсир.
Техническое обслуживание	Не требуется
Вес	≈ 600 г

## Габаритные размеры (мм)

