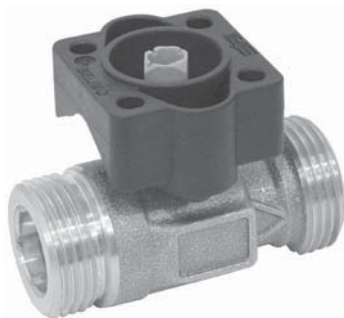


2-ходовый регулирующий шаровой кран

- открытые и закрытые системы горячей и холодной воды
- для плавного регулирования воды в системах подготовки воздуха и отопления
- полностью герметичен



Технические данные	
Среда	Холодная и горячая вода, питьевая вода, низкотемпературный пар
Температура среды	Вода +2 °C ... +130 °C Пар +2 °C ... +120 °C
Номинальное давление P _s	2700 кПа
Характеристика потока	Регулирующий канал A-AB равнопроцентная
Пропускная способность K _{vs}	См. таблицу сверху
Дифференциальное давление	ΔP _{v100} 400 кПа ΔP _{v0} 800 кПа
Запирающее давление	ΔP _s 1400 кПа
Уровень утечки	A, герметичен
Трубное присоединение	Внешняя резьба
Угол поворота	90 °↔ (рабочий диапазон 15...90 °↔)
Положение установки	От вертикального до горизонтального (относительно штока)
Тех. обслуживание	Не требуется
Тело клапана	Освинцованная красная литейная латунь (CuSn4Zn6P6)
Конус клапана и шток	Нержавеющая сталь
Седло штока	EPDM
Уплотнение штока	Teflon (PTFE-GF15%)
Смазка	UNIsilicon (пригодна для питьевой воды)
Седло привода	Пластик (PA66-GF30%)
Верх штока	Пластик (PA66-GF30%)
Седло шара	TEFZEL
Корректирующий диск	TEFZEL

Тип	K _{vs} [м ³ /час]	DN [мм]	G [дюймы]
R404DK	0.3	10	3/4"
R405DK	0.4	10	3/4"
R406DK	0.63	10	3/4"
R407DK	1	10	3/4"
R408DK	1.6	10	3/4"
R409DK	2.5	10	3/4"
R412D	2.5	15	1"
R413D	4	15	1"
R414D	6.3	15	1"
R417D	6.3	20	1 1/4"
R415D	10	20	1 1/4"
R419D	16	20	1 1/4"

Управление

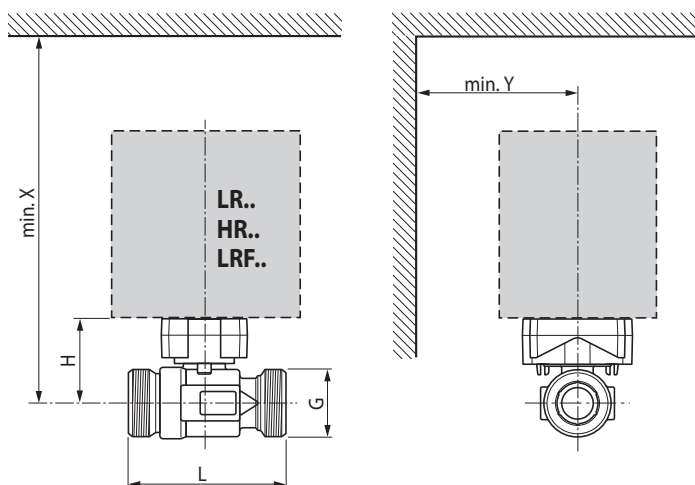
Регулирующий клапан управляется при помощи поворотного электропривода. Поворотные электроприводы управляются стандартным сигналом 0...10 В= или по 3-позиционной схеме и поворачивают шар внутри крана – регулирующее устройство – в открытое положение согласно управляющему сигналу. Кран открывается в направлении против часовой стрелки и закрывается по часовой стрелке.

Характеристика потока

Равно-процентная характеристика потока обеспечивается встроенным корректирующим диском.

Электропривод

Подбор электропривода производится в зависимости от типа и размера крана. См. раздел «Комбинация регулирующий шаровой кран / электропривод» стр. 9.



DN [мм]	L [мм]	H [мм]	G [дюймы]	LR../TRC..		HR...		LRF..		Вес [кг]
				X [мм]	Y [мм]	X [мм]	Y [мм]	X [мм]	Y [мм]	
10	65	38	3/4"	160	70	190	70	170	70	0,25
15	75	42	1"	165	70	195	70	175	70	0,35
20	107	55	1 1/4"	180	70	200	70	190	70	0,55